

Fasādes toņi

Nr.p.k.	Apzīmējums	Tonis	Piezīmes
1		Sakret Zitrone 4	Fasādes apmetums krāsots
2		Beež 94R	TEMPSI GRANITO fasādes apšuvuma plātnes
3		Pahkel 13R	TEMPSI GRANITO fasādes apšuvuma plātnes
4		Sakret Diabas 4	Apmetums krāsots
5		RAL 7005 / S 6000-N	dzega, margas
6		BL00, nekrāsota	jumta segums -bezazbesta viļņotās loksnes Eternit Klasika
7		ZN (cinkots skārds)	skārda noselementi, notekas teknes, ārējā palodzes

PIEZĪMES.

- Izmēri doti milimetros;
- Logu specifiskāciju skatīties lapā AR-11;
- Dabā siltinājuma ierīkošana var būt risināta atšķirīgi, ja tas nesamazina projektā ielikto ēkas norobežojošo konstrukciju siltumnoturību. Izmanītos risinājumus saskaņot ar projekta autoriem;
- Ēkas siltināšanas priekšlikumi izstrādāti uz ēkas inventarizācijas plānu, foto materiālu un vizuālās apsekošanas materiālu pamata;
- Visus izmērus un elementu apjomus precizēt dabā pirms materiālu iepirkšanas vai darbu veikšanas;
- Būvdarbi veicami, ievērojot materiālu ražotāju tehnoloģijas;
- Materiālu izmantošana pēc viena materiālu ražotāja nomenklatūras;
- Fasādēs pēc apdares ierīkošanas atjaunot ēkas numura zīmi, ielas rādītāju, karoga turētāju, gaismas ķermeņus iepriekšējās to vietās;
- Krāsu risinājuma izmaiņas saskaņojamas ar projekta autoriem un pilsētas būvvaldi;
- Krāsu toņi lapās doti nosacīti. Poligrāfijas dēļ tie var atšķirties no izvēlēta krāsu toņa. Krāsu toņa novērtēšanai lietot materiāla ražotāja krāsu kartes;
- Krāsu toņu novērtēšanai dabā uz fasādes uzkrāsot krāsu toņu paraugus 1x1m (uz dažādām ēkas fasādēm);
- Lodžiju margas tiek pārmetinātas, tā lai netraucētu siltinājuma montāžai. Lodžiju margas notīra no rūsas, pēc tam krāso. Lodžiju margām paredzēts likt jaunus koka elementus - krāsot.
- Jāveic gāzes vadu pārmetināšana, atvīzot tos par 35 cm tālāk no sienas. Speciālos darbus veic atsevišķs darbuzņēmējs.
- Komunikāciju kaste austrumu pusē jāatvīzina no sienas par 35 cm. Speciālos darbus veic atsevišķs darbuzņēmējs.

OBJEKTS

Dzīvojamās ēkas fasāžu vienkāršota atjaunošana energoefektivitātes paaugstināšanai
Dārza iela 27, Alūksne, Alūksnes nov., LV-4301

PASŪTĪTĀJS

SIA "Alūksnes nami"

SIA "Efekta"
Reģ. nr.: 40002072323
Būvkomersanta reģ. nr. 13113
Adrese: Pulkas iela 3, Rīga, LV-1007
E-pasts: edgars@efekta.lv
Telefons: +371 26519885

efekta

BŪVPR. VAD.

J.Valtere

BŪVPR. D. VAD.

J.Valtere

IZSTRĀDĀJA

J.Valtere

RASĒJUMS

Fasāde asis B-A

RASĒJUMA MARKA UN NUMURS

AR-4

IZMAIŅA

--

PASŪTĪTĀJA Nr.
ES02/12-2016-01

ARHĪVA REĢ. Nr.
ES02/12-2016-01

LAPU SK.

13

MĒROGS

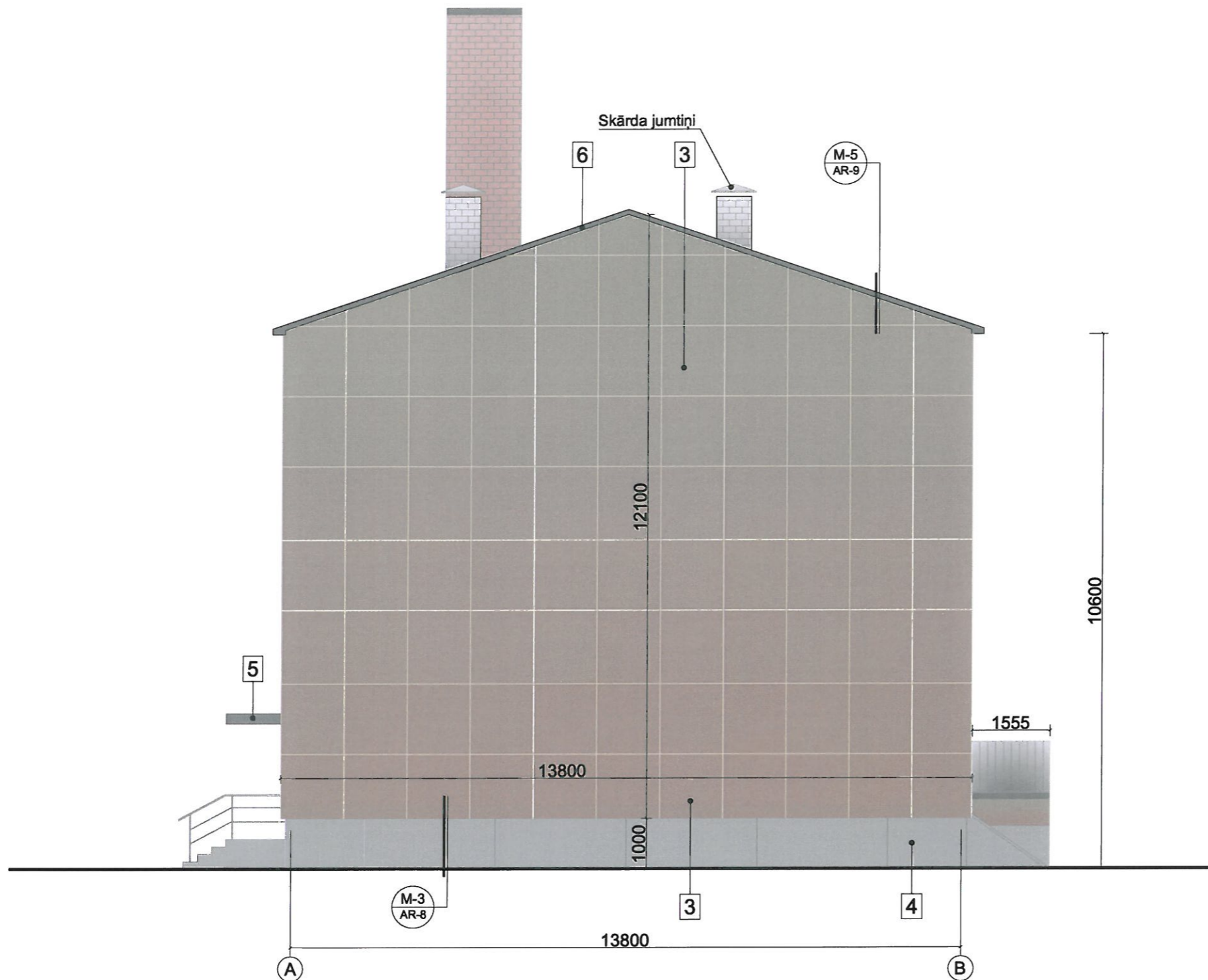
1:100

DATUMS

29.03.2017

LAPA Nr.

6



Fasādes toņi

Nr.p.k.	Apzīmējums	Tonis	Piezīmes
1		Sakret Zitrone 4	Fasādes apmetums krāsots
2		Beež 94R	TEMPSI GRANITO fasādes apšuvuma plātnes
3		Pahkel 13R	TEMPSI GRANITO fasādes apšuvuma plātnes
4		Sakret Diabas 4	Apmetums krāsots
5		RAL 7005 / S 6000-N	dzega, margas
6		BL00, nekrāsota	jumta segums -bezazbesta viļņotās loksnes Eternit Klasika
7		ZN (cinkots skārds)	skārda noselementi, notekas teknes, ārējā palodzes

PIEZĪMES.

- Izmēri doti milimetros;
- Logu specifikāciju skatīties lapā AR-11;
- Dabā siltinājuma ierīkošana var būt risināta atšķirīgi, ja tas nesamazina projektā ielikto ēkas norobežojošo konstrukciju siltumnoturību. Izmantos risinājumus saskaņot ar projekta autoriem;
- Ēkas siltināšanas priekšlikumi izstrādāti uz ēkas inventarizācijas plānu, foto materiālu un vizuālās apsekošanas materiālu pamata;
- Visus izmērus un elementu apjomus precizēt dabā pirms materiālu iepirkšanas vai darbu veikšanas;
- Būvdarbi veicami, ievērojot materiālu ražotāju tehnoloģijas;
- Materiālu izmantošana pēc viena materiālu ražotāja nomenklatūras;
- Fasādēs pēc apdares ierīkošanas atjaunot ēkas numura zīmi, ielas rādītāju, karoga turētāju, gaismas ķermeņus iepriekšējās to vietās;
- Krāsu risinājuma izmaiņas saskaņojamas ar projekta autoriem un pilsētas būvvaldi;
- Krāsu toņi lapās doti nosacīti. Poligrāfijas dēļ tie var atšķirties no izvēlēta krāsu toņa. Krāsu toņa novērtēšanai lietot materiāla ražotāja krāsu kartes;
- Krāsu toņu novērtēšanai dabā uz fasādes uzkrāsot krāsu toņu paraugus 1x1m (uz dažādām ēkas fasādēm);
- Lodžiju margas tiek pārmetinātas, tā lai netraucētu siltinājuma montāžai. Lodžiju margas notīra no rūsas, pēc tam krāso. Lodžiju margām paredzēts likt jaunus koka elementus - krāsot.
- Jāveic gāzes vadu pārmetināšana, atvirzot tos par 35 cm tālāk no sienas. Speciālos darbus veic atsevišķs darbuzņēmējs.
- Komunikāciju kaste austrumu pusē jāatvirza no sienas par 35 cm. Speciālos darbus veic atsevišķs darbuzņēmējs.

OBJEKTS

Dzīvojamās ēkas fasāžu vienkāršota atjaunošana energoefektivitātes paaugstināšanai
Dārza iela 27, Alūksne, Alūksnes nov., LV-4301

PASŪTĪTĀJS

SIA "Alūksnes nami"

SIA "Efekta"
Reģ. nr.: 40002072323
Būvkomersanta reģ. nr. 13113
Adrese: Pulkas iela 3, Rīga, LV-1007
E-pasts: edgars@efekta.lv
Telefons: +371 26519885

.efekta

BŪVPR. VAD.

J.Valtere

BŪVPR. D. VAD.

J.Valtere

IZSTRĀDĀJA

J.Valtere

RASĒJUMS

Fasāde asīs A-B

RASĒJUMA MARKA UN NUMURS

AR-3

IZMAIŅA

-

PASŪTĪJUMA Nr.

ES02/12-2016-01

ARĪVA REĢ. Nr.

ES02/12-2016-01

LAPU SK.

13

MĒROGS

1:100

DATUMS

29.03.2017

LAPA Nr.

5